

Quadro Progettuale

Quadro di dettaglio delle previsioni
Nuclei rurali di impianto storico (Ns)

Scala 1:1.000

Sindaco
Mario Pardini

Approvazione

QP.II.3.b

DISCIPLINA E GESTIONE DEGLI INSEDIAMENTI ESISTENTI

Classificazione morfologica dei nuclei rurali di impianto storico

- Palazzi ed edifici a carattere storico - monumentale e relativi spazi di pertinenza (art.23 QP.IVa)
- Edifici con tipologie caratterizzanti e relativi spazi di pertinenza (art.24 QP.IVa)
- Edifici dell'edilizia di base e relativi spazi di pertinenza (art.25 QP.IVa)
- Edifici di impianto non storico e/o decontestualizzati e relativi spazi di pertinenza (art.26 QP.IVa)
- Edifici allo stato di rudere e relativi spazi di pertinenza (art.27 QP.IVa)
- Beni storico - culturali e manufatti di interesse documentale e relativi spazi di pertinenza (art.28 QP.IVa)
- Edifici specialistici pubblici e di uso pubblico e relativi spazi di pertinenza (art.29 QP.IVa)
- Edifici di impianto storico
- Edifici di recente formazione

Spazi aperti pubblici o di uso pubblico

- a prevalente dominanza delle strutture pavimentate e impermeabili. Esistenti e di progetto (art.30 QP.IVa)
- a prevalente dominanza delle forme vegetate e permeabili. Esistenti e di progetto (art.30 QP.IVa)
- Centralità dello spazio pubblico e capisaldi degli insediamenti (art.31 QP.IVa)

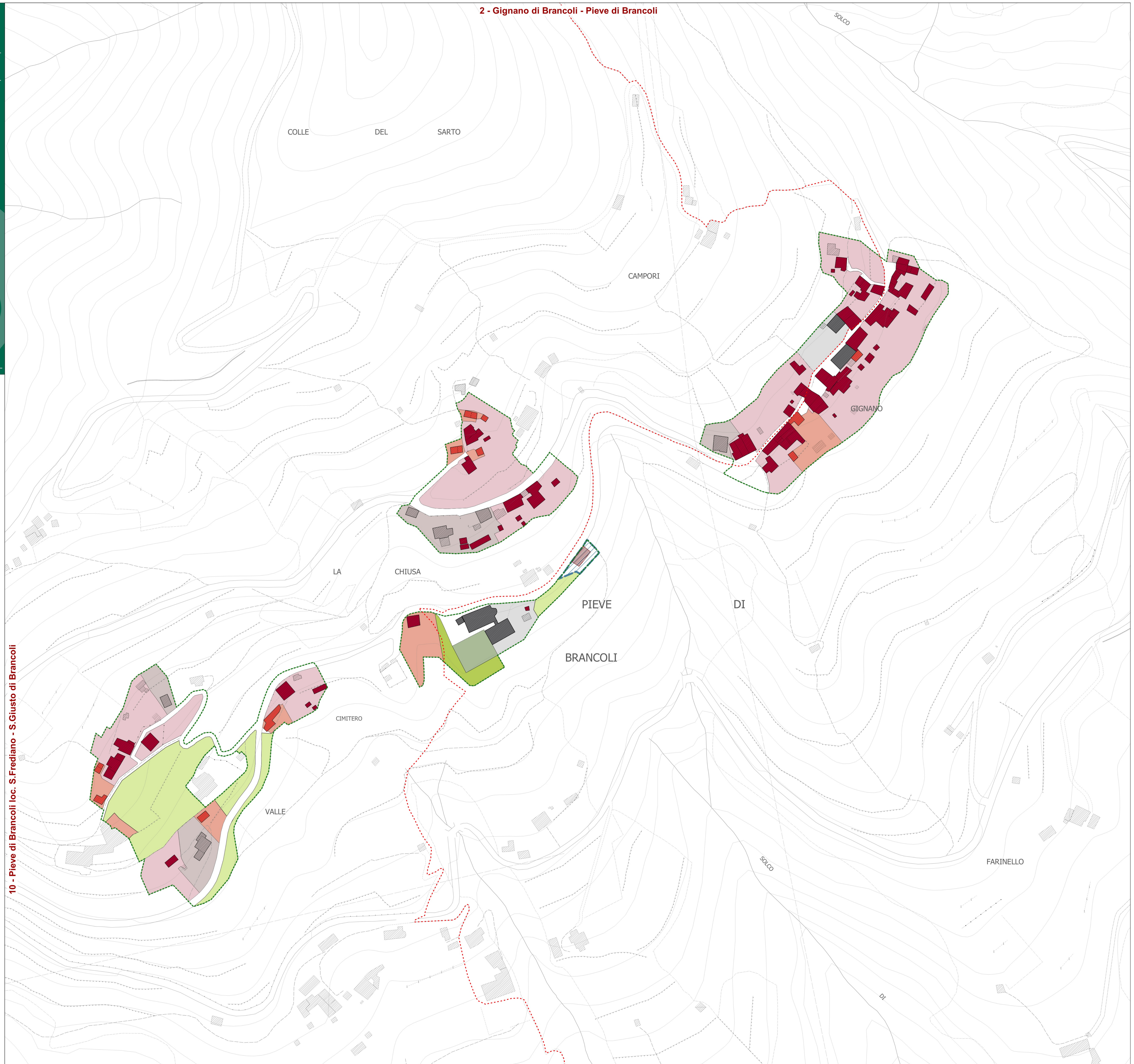
Altri spazi aperti

- Giardini e spazi a verde di connotazione paesaggistica (art.32 QP.IVa)
- Orti, aree agricole e spazi verdi residuali degli insediamenti (art.32 QP.IVa)

DISCIPLINA DELLE TRASFORMAZIONI

- Varianti al RU (SAC) e Strumenti attuativi convenzionati e non decaduti (art.33 QP.IVa)

2 - Gignano di Brancoli - Pieve di Brancoli



10 - Pieve di Brancoli loc. S. Frediano - S. Giusto di Brancoli